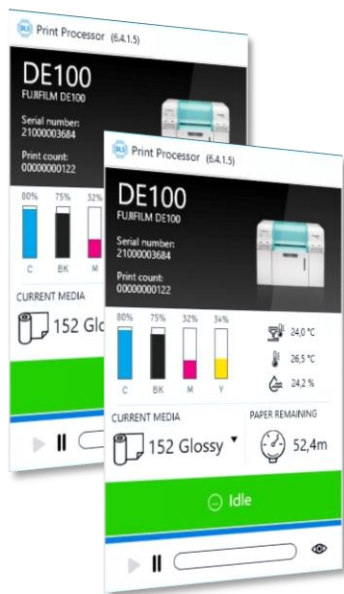




## Logiciel de production DE100

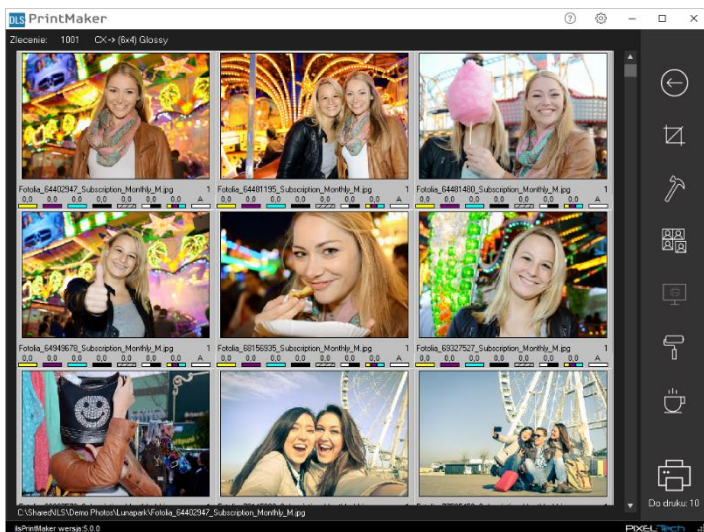


Transformez votre Frontier DE100 en minilab :

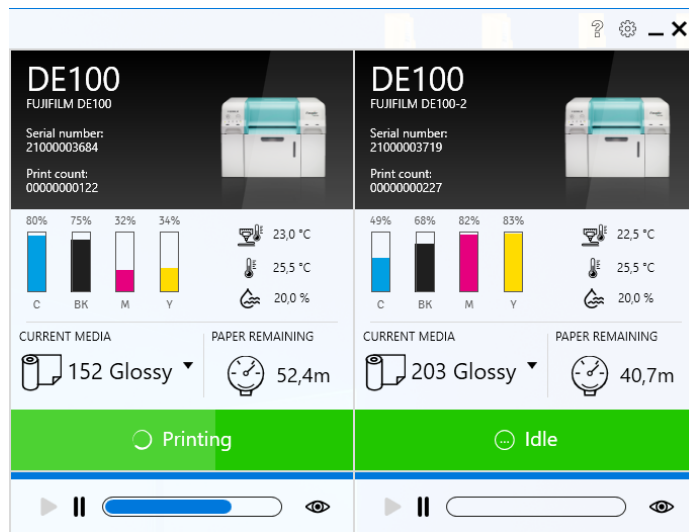
- Gestion simplifiée de 1 à 8 imprimantes
- Affichage multi-vues
- Corrections par lots
- Corrections automatiques
- Optimise les flux de production
- Installation et utilisation simplifiée



## Logiciel DLS6 Pro pour DE100



Affichage de type minilab



Gestion des imprimantes

## Caractéristiques



Correction couleurs, densité, saturation, gamma, contraste, netteté et niveaux



Recadrage et rotation



Corrections automatiques pour la luminosité et le contraste



Marges et cadres personnalisables



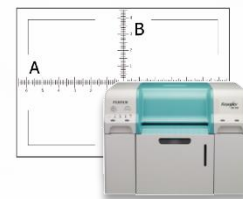
Plusieurs modes d'impression : tirage standard, index, panoramas



Archivage automatique jusqu'à 1000 commandes dans un environnement non destructif



Gestion des couleurs par profils ICC V2 et V4 pour l'affichage écran et l'impression



Ajustement précis des paramètres d'impression pour des tirages parfaitement calibrés

## Conditions d'installations

Systèmes d'exploitation compatibles :

- Microsoft Windows 7 (32/64 bits)
- Microsoft Windows 8 (32/64 bits)
- Microsoft Windows 10 (32/64 bits)



CPU :

- Intel Pentium® 2 GHz with SSE2 instructions

Résolution d'affichage :

- min. 1024x768 en 24bits

HDD :

- min. 200 Mb d'espace libre pour l'installation