

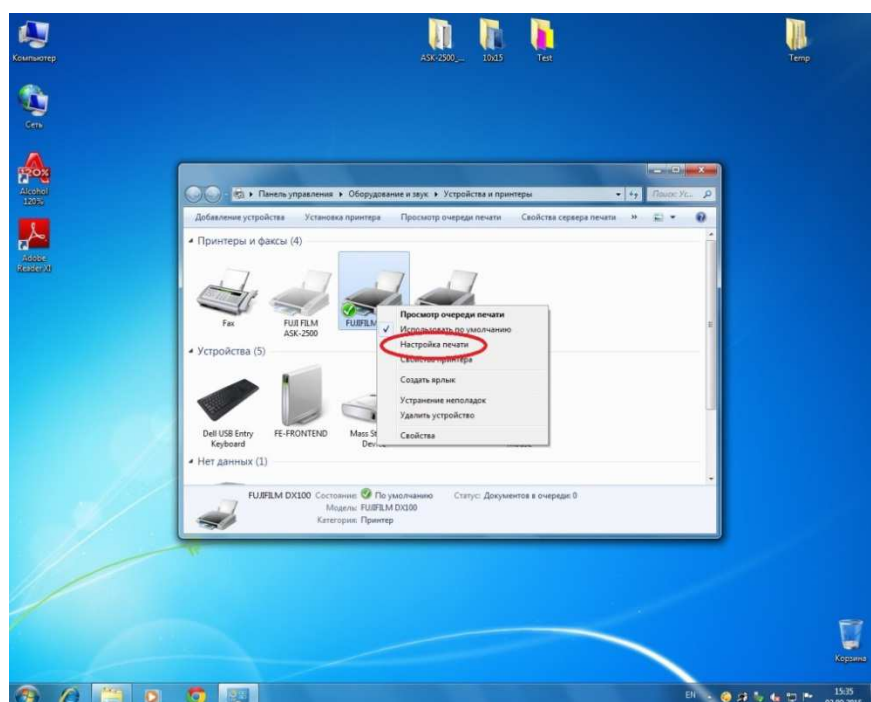
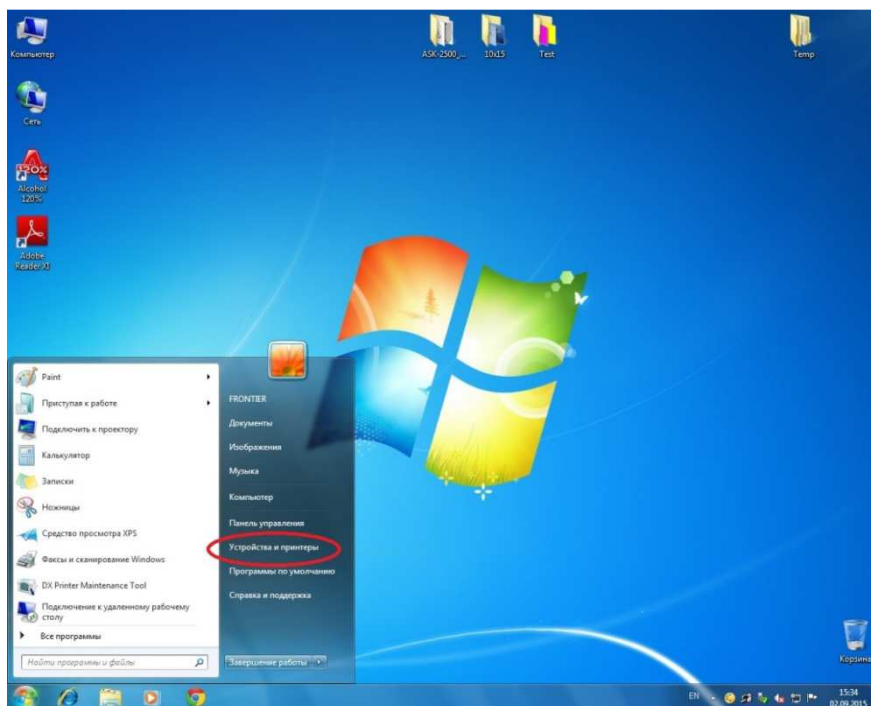
## Как использовать бумагу Silk и Fine Art Matte на принтере DX100 (Frontier-S)?

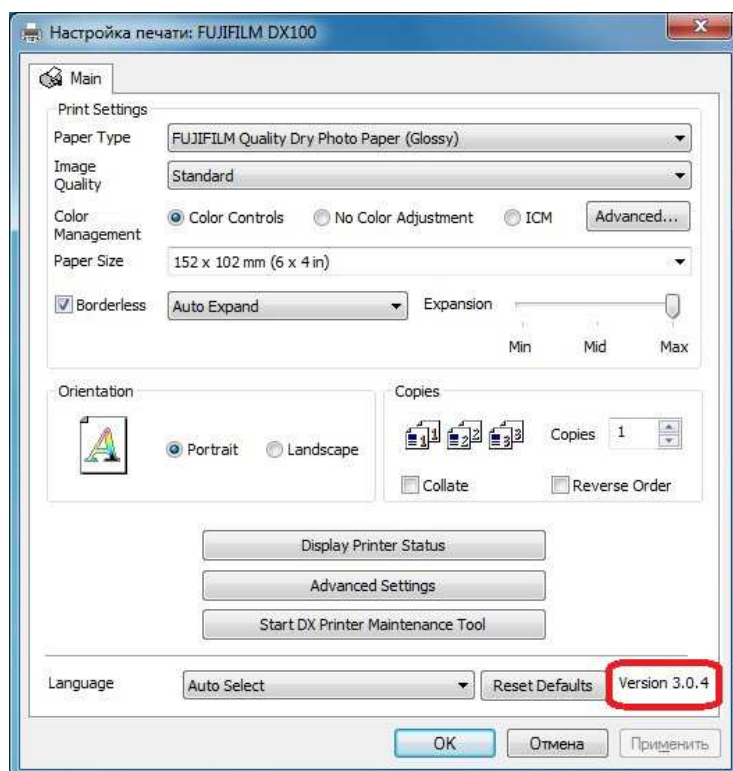
(на примере операционной системы Windows7\_Rus)

Прежде всего, проверьте, что для принтера DX100 установлен драйвер версии 3.0.4 или выше, в противном случае обновите драйвер.

### 1. Как узнать версию драйвера?

Пуск → Устройства и принтеры → FUJIFILM DX100, клик правой кнопкой мыши (для драйвера версии 4.0.0 - FUJIFILM DX100 EX) → Настройка печати:





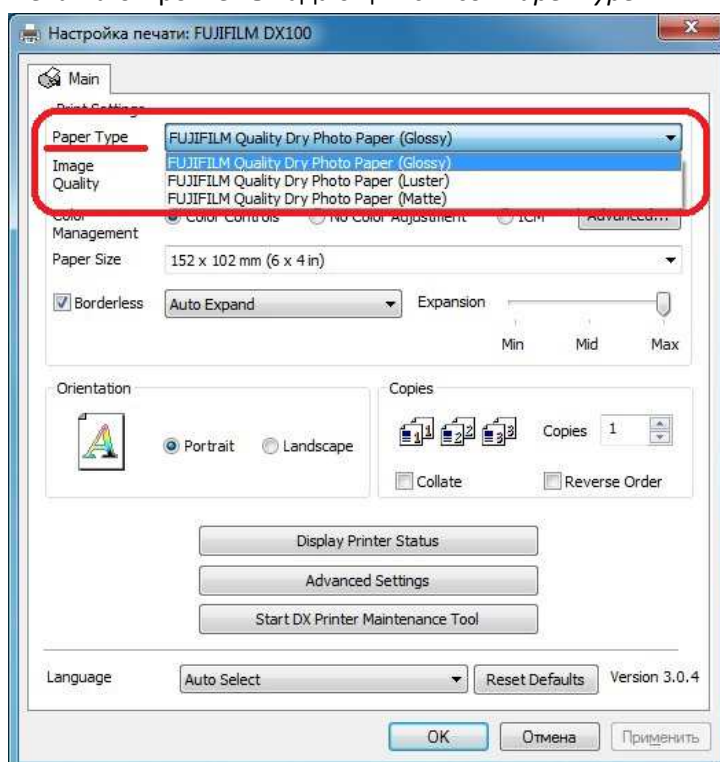
В окне *Настройка печати: Fujifilm DX100* в нижнем правом углу показана версия драйвера. Скачать последнюю версию можно на сайте компании Фуджифильм:

<http://www.fujifilm.eu/ru/produkty/oborudovanie-i-raskhodnye-materialy-dlja-fotopechati/p/frontier-s/>

**Внимание!** При всех дальнейших операциях для драйвера версии 3.0.4 используйте принтер ***FUJIFILM DX100***, а для драйвера 4.0.0 – ***FUJIFILM DX100 EX***

## 2. Какие типы бумаги можно использовать на принтере?

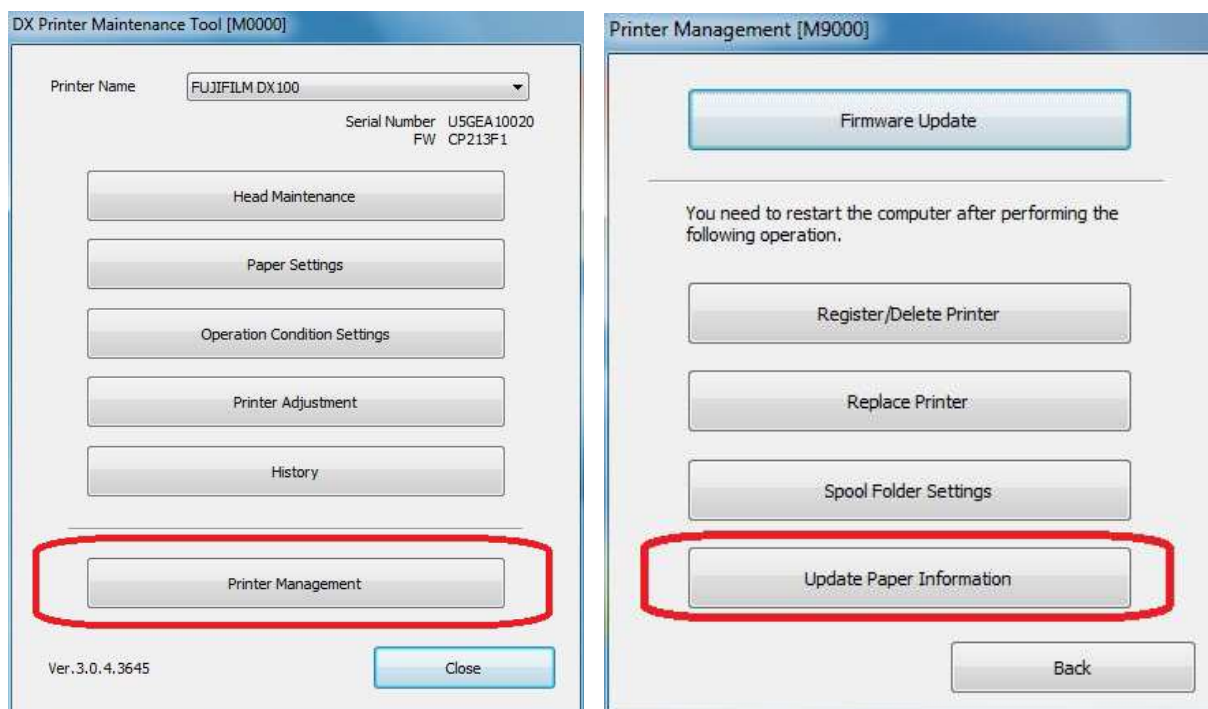
В окне *Настройка печати* откройте выпадающий список *Paper Type*:



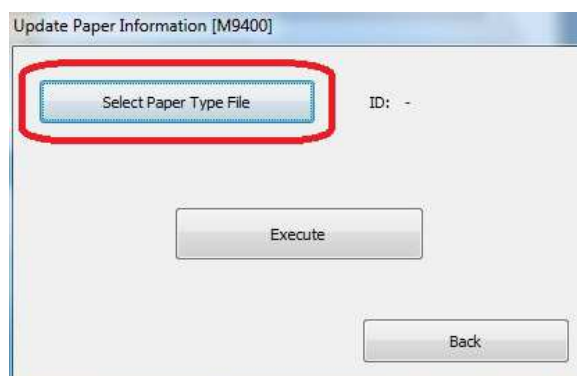
Сразу после установки драйвера версии 3.0.4 или 4.0.0 будут доступны бумаги *Glossy* (глянцевая), *Luster* (тисненая) и *Matte* (матовая). Чтобы использовать *Silk* и *Fine Art Matte*, выполните операции, описанные ниже.

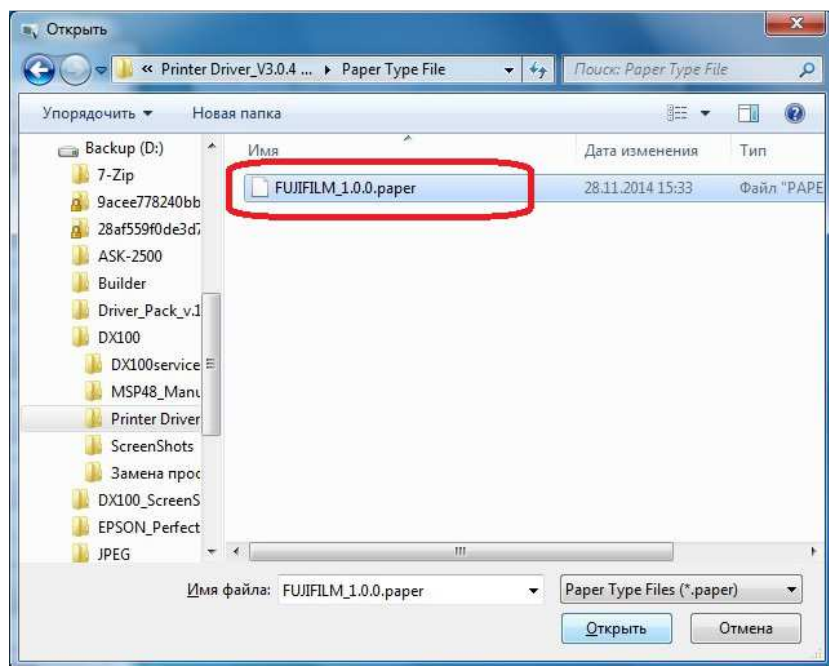
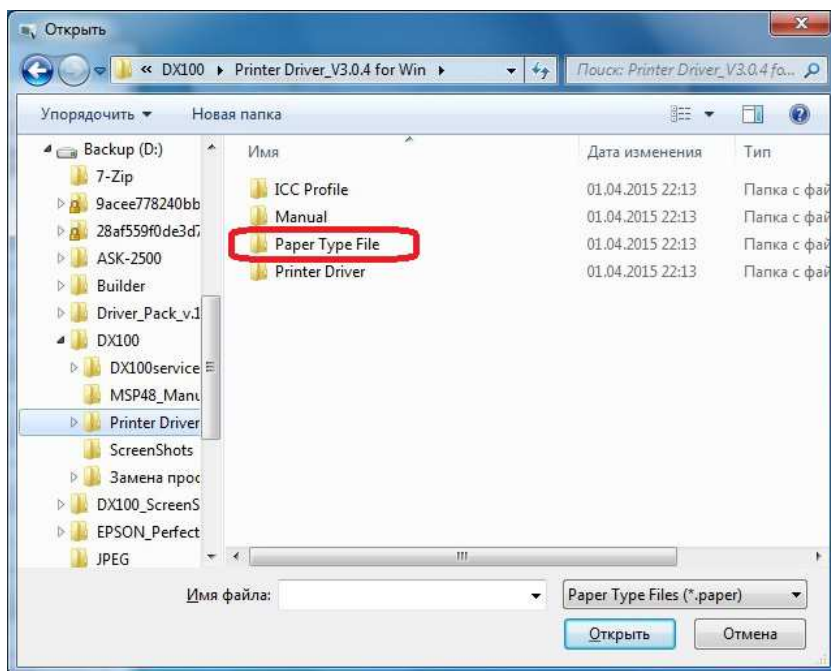
### 3. Как добавить бумагу Silk и Fine Art Matte?

Откройте окно *Настройка печати*, нажмите *Start DX Printer Maintenance Tool*. В окне *DX Printer Maintenance Tool* нажмите *Printer Management*, далее выберите *Update Paper Information*:

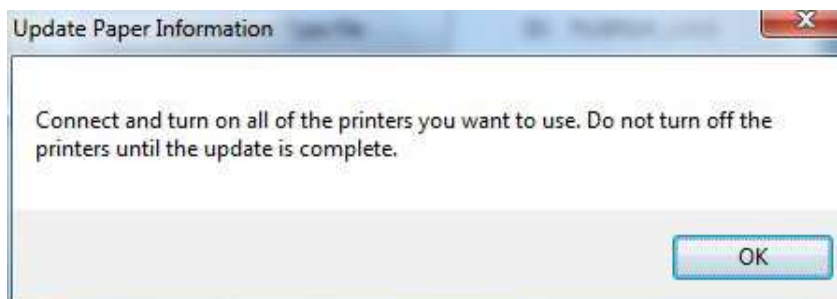


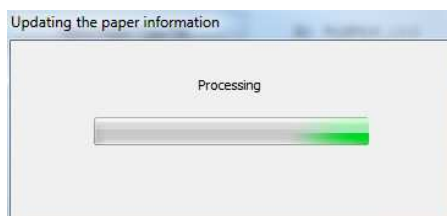
Нажмите *Select Paper Type File*, укажите путь к файлу *FUJIFILM\_1.0.0.paper* в папке с драйвером и нажмите *Открыть*. Затем нажмите кнопку *Execute*:



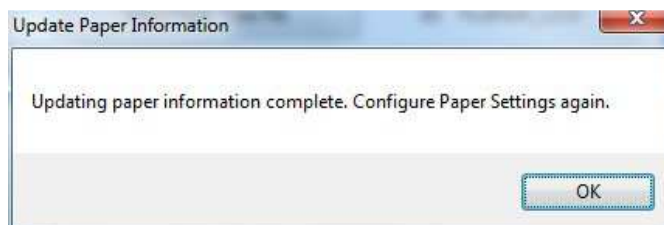


Появится сообщение *Update Paper Information*: «Подсоедините и включите все принтеры, которые вы хотите использовать. Не выключайте принтеры, пока операция не закончится». Нажмите ОК:





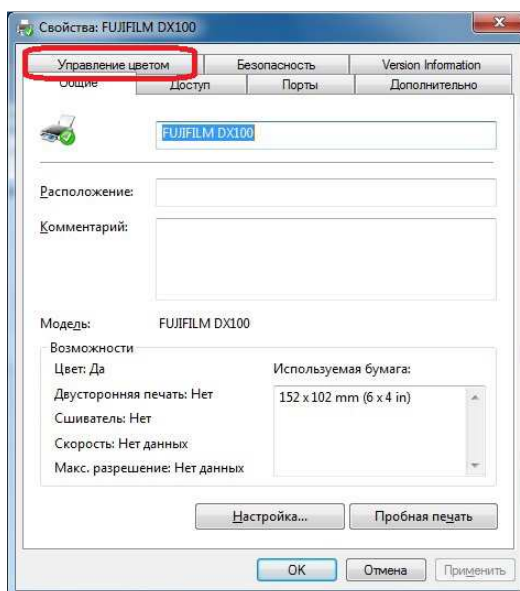
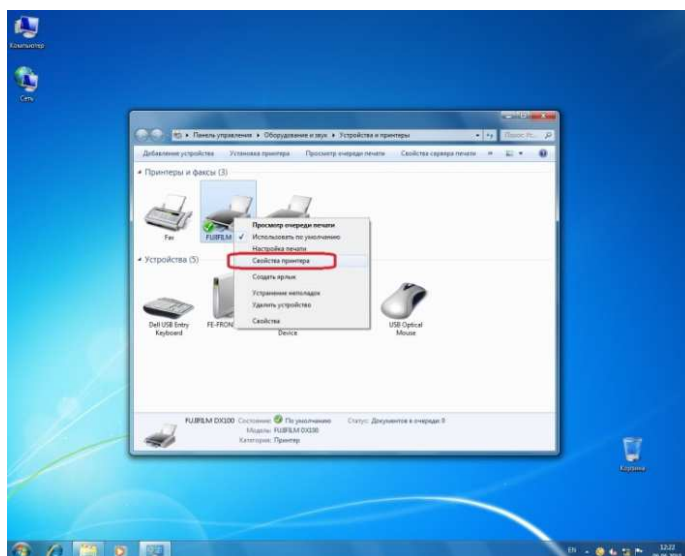
После успешного добавления в драйвер новых типов бумаги появится сообщение:

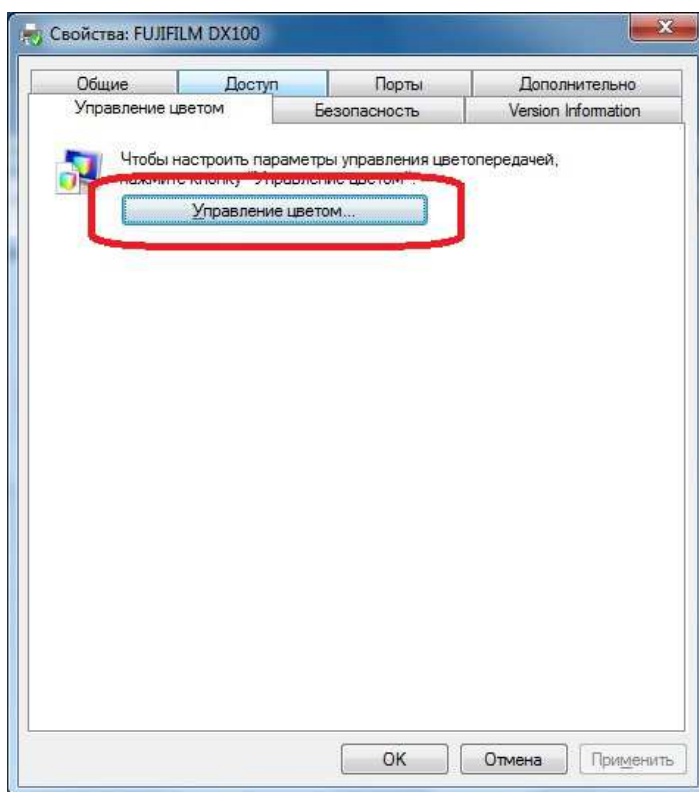


Нажмите OK, закройте все окна и согласитесь с перезагрузкой.

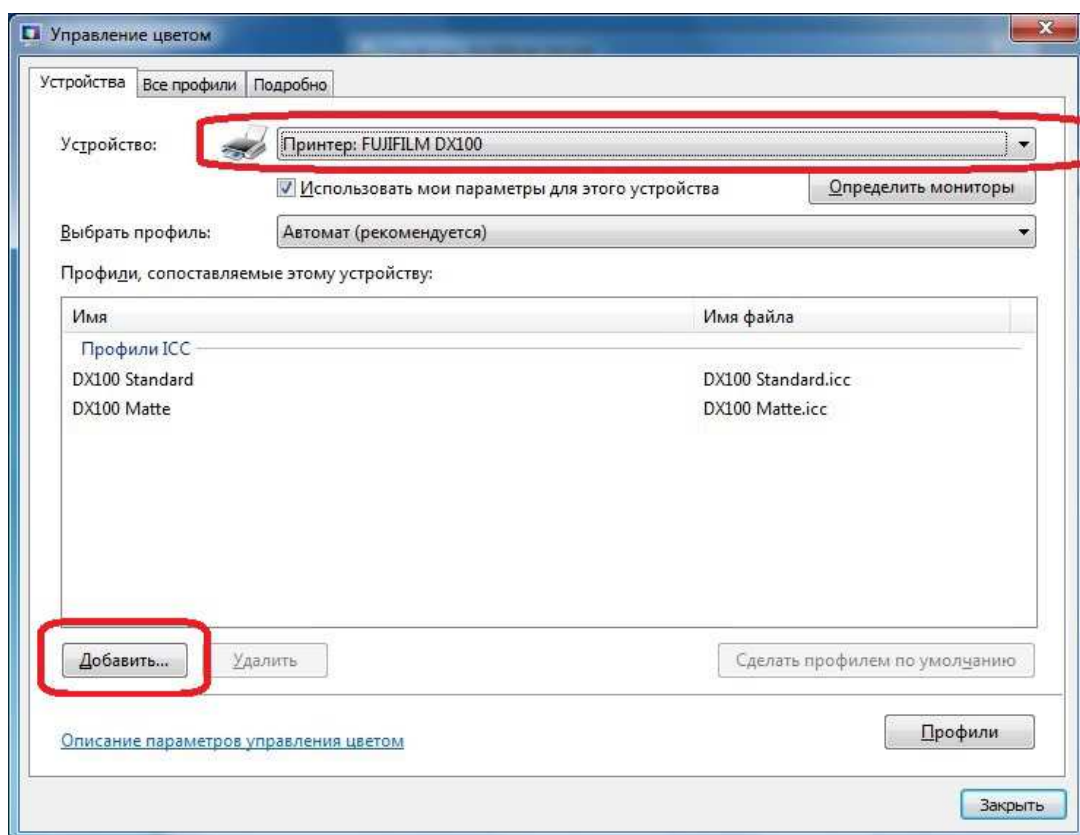
Теперь надо установить профили для новых бумаг:

Пуск → Устройства и принтеры → FUJIFILM DX100, клик правой кнопкой мыши → Свойства принтера → закладка *Управление цветом* → нажать кнопку *Управление цветом*:

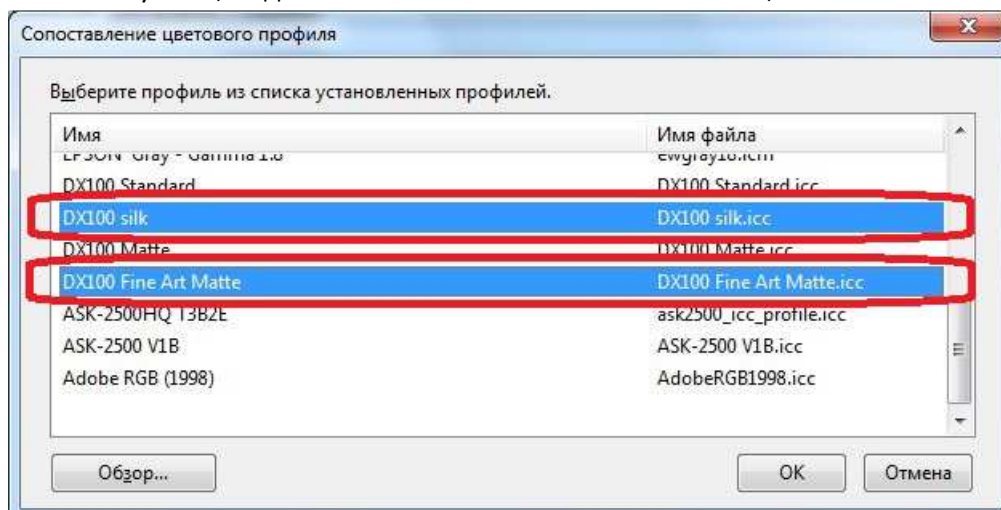




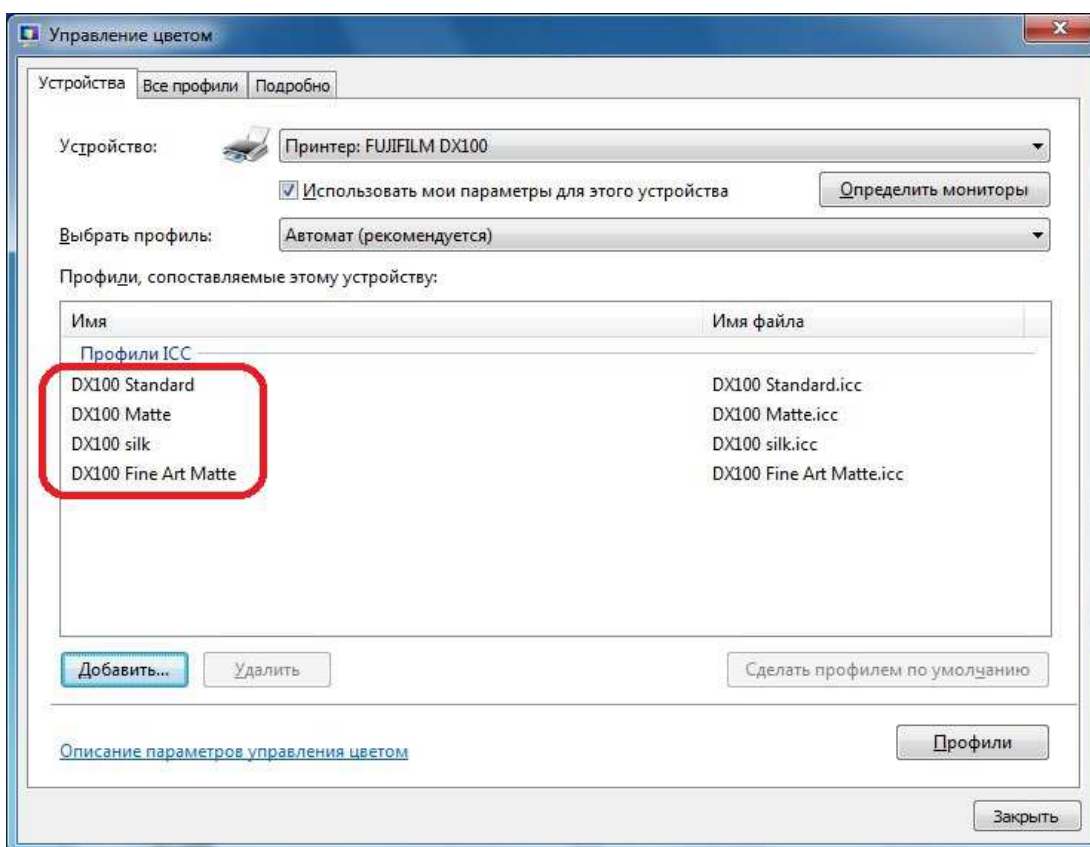
Далее выбрать принтер *FUJIFILM DX100* из выпадающего списка и нажать кнопку *Добавить*:



Удерживая кнопку CTRL, выделить *DX100 silk* и *DX100 Fine Art Matte*, затем нажать ОК:

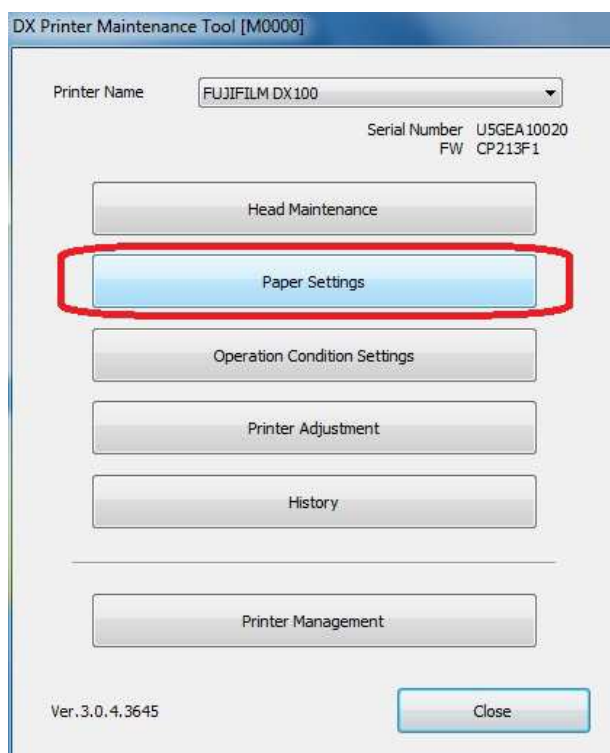


Установка профилей для новых бумаг завершена. Теперь в окне *Управление цветом* к принтеру DX100 будут привязаны 4 цветовых профиля (для бумаг *Glossy* и *Luster* применяется общий профиль *Standard*):

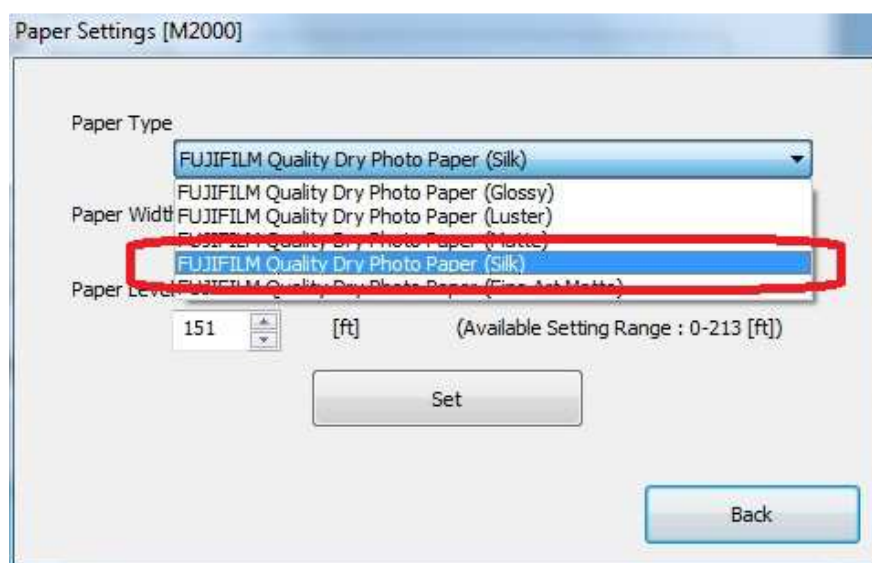


#### 4. Как сообщить принтеру, какая бумага в нем установлена (зарегистрировать бумагу)?

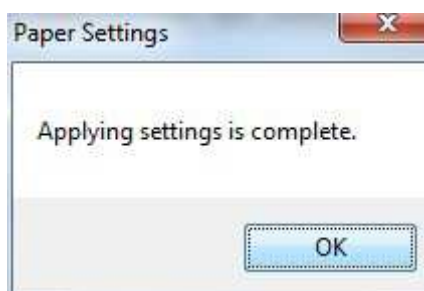
Принтер DX100 автоматически определяет ширину установленной в нем бумаги, но тип поверхности надо зарегистрировать вручную. Для этого в окне *DX Printer Maintenance Tool* нажать кнопку *Paper Settings*:



Далее открыть выпадающий список *Paper Type*, выбрать нужный тип поверхности и нажать кнопку *Set*:



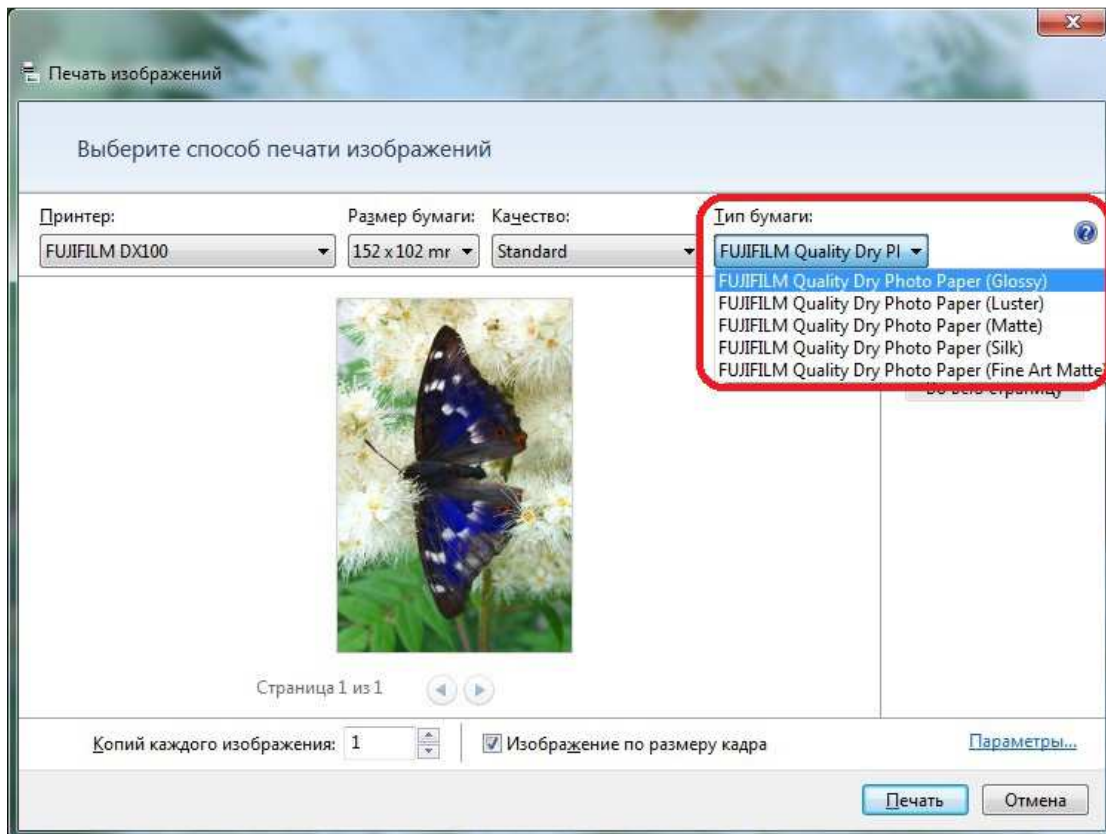
После завершения операции появится сообщение:



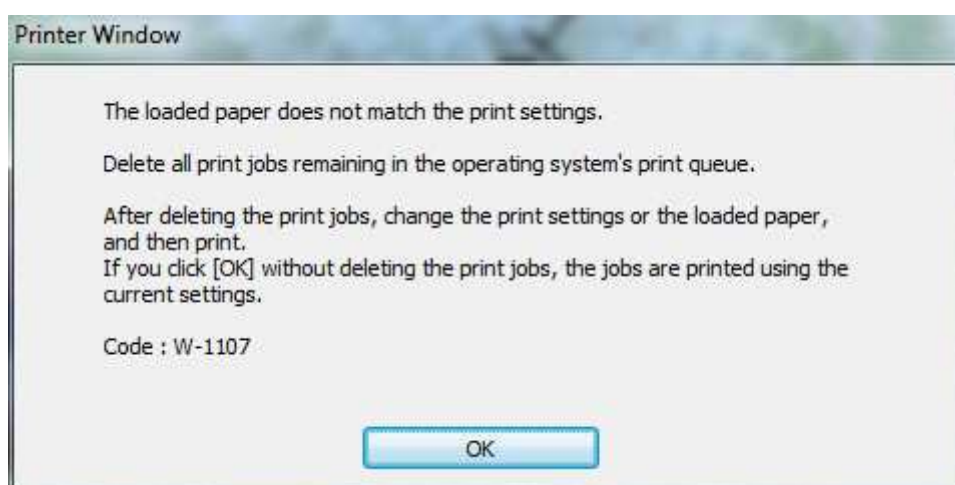


5. Как указать нужную поверхность бумаги при отправке фотографий на печать?

Создавая заказ для печати, нужно в интерфейсе программы выбрать тип бумаги, которая установлена и зарегистрирована в принтере:



Если тип поверхности выбран неправильно (например, в принтере установлена бумага *Silk*, а выбрана печать *на Glossy*), то появится сообщение W-1107:



Замечание: принтер *DX100* продолжает линейку классических и струйных минифотолабораторий семейства *Frontier*, поэтому в документации, а также на сайте вы можете встретить для него название *Frontier-S*.