

instax mini 90

Flash ultra-performant

Récepteur lumière AE

Commutateur marche-arrêt

Déclencheur
Le commutateur marche-arrêt et le déclencheur ont été placés l'un à côté de l'autre pour vous permettre d'allumer et de photographier rapidement.

Sélecteur de MODE
En tournant le sélecteur de mode, vous pouvez changer de mode et de fonction en regardant dans le viseur.

Fixation pour trépied
La fixation pour trépied vous permet d'installer l'instax sur un trépied. Très important avec le mode pose B ou double-exposition.

Déclencheur pour cadrage horizontal

Ceillots pour courroie (gauche et droit)
Ces ceillots peuvent accepter différents types de courroies.

Grand écran LCD
L'écran montre le mode actuel et le nombre de photos restantes.

Boutons de sélection de mode/fonction
Avec ces boutons, vous pouvez sélectionner différents modes de prise de vue et fonctions.

- A** Macro
- B** Contrôle de la luminosité
- C** Retardateur
- D** Flash activé/désactivé
- E** Bouton de Mode
 - Soirée
 - Enfants
 - Paysage
 - Double exposition
 - Pose B

Batterie
Votre instax est alimenté par batterie.

FUJIFILM

instax mini 90

NÉO-CLASSIQUE

Appareil instantané



Caractéristiques

Film : Film couleur instantané Fujifilm « Instax mini » (disponible séparément)
Format du film : 86 mm x 54 mm
Format de la photo : 62 mm x 46 mm
Objectif : Sortant/reentrant, 2 éléments, f=60mm, F=1 :12,7
Viseur : Viseur à image réelle 0,37x, avec repère de cible et réglage de la parallaxe pour mode macro
Mise au point : Commutation motorisée entre 3 plages de mise au point, 0,3 m - ∞ (mode macro : 0,3 m - 0,6 m, mode normal : 0,6m - 3,0m, mode paysage : 3,0m - ∞)
Déclenchement : Déclenchement électronique programmé, vitesses d'obturation de 1,8 - 1/400 s (mode macro : ouverture automatiquement réglée sur F22, mode pose B : obturateur ouvert jusqu'à 10 seconde max.)
Contrôle de l'exposition : Automatique, LV5.0 - 15,5 (800 ISO), (contrôle sombre/clair) : ±2 IL

Alimentation de film : Automatique
Flash : Flash électronique automatique (avec réglage de la luminosité), mode flash forcé (avec réglage de la luminosité), mode flash désactivé, mode correction des yeux rouges
Écran à cristaux liquides (LCD) : Compteur de vues (nombre de films restants), mode macro, contrôle de luminosité, retardateur, flash activé/désactivé, bouton de mode (Soirée / Enfants / Paysage / Double exposition / Pose B)
Alimentation : Batterie lithium-ion NP-45A.
 Autonomie par charge: 10 packs de films (d'après nos conditions de test)
Accessoires fournis : Courroie, garantie
Dimensions & poids : 113,4 x 91,9mm x 57,2mm, 610g (hors batterie, courroie et pack de films)

INSTANT COLOR FILM
instax mini

Film couleur instantané Fujifilm « instax mini »
 Écrivez un petit message directement sous la photo.



GLOBAL

www.fujifilm.fr

• Les photos imprimées dans cette brochure ont été prises avec un instax mini. • Les caractéristiques et l'apparence des produits sont sujettes à modification sans préavis. • Les couleurs réelles de l'appareil photo peuvent différer de celles utilisées dans cette brochure en raison des contraintes d'impression.

• Les photos de cette brochure ont été prises à la Tokyo Tower et au DECKS Tokyo Beach. • FUJIFILM et Instax sont des marques commerciales de FUJIFILM Corporation et de ses filiales. ©2013 FUJIFILM Corporation et ses filiales. Tous droits réservés.

Au-delà de toutes vos attentes



FUJIFILM
 FUJIFILM Corporation

instax
mini 90

NÉO-CLASSIQUE

Appareil instantané

NÉO-CLASSIQUE

Outre son apparence classique, l'instax mini 90 emprunte aux appareils photo argentiques certaines de leurs fonctions très prisées, comme la pose B et la double exposition, ou encore la possibilité de jouer de la lumière avec créativité. L'instax mini 90 dispose aussi de nouveautés comme le mode macro et un flash ultra-performant, qui font de cet appareil photo instantané au concept « Néo-classique » le choix idéal de tout photographe.

Mode pose B



Mode double-exposition



Des modes pour un Instax encore plus fun

Mode pose B

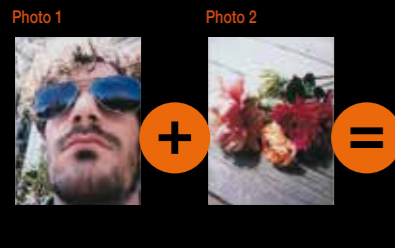
En mode pose B, l'obturateur reste ouvert (jusqu'à 10 secondes) tant que vous gardez le déclencheur appuyé, ce qui permet de réaliser de superbes photos de nuit avec des filés de lumière. De quoi créer des photos plus originales et créatives.

Obturateur ouvert 1 s Obturateur ouvert 4 s Obturateur ouvert 8 s



Mode double exposition

Avec le mode double exposition, vous pouvez, en appuyant deux fois sur le déclencheur, superposer deux images différentes afin de créer une photo artistique. De quoi donner libre cours à votre créativité.



Un choix de fonctions donnant plus de contrôle et de simplicité d'utilisation

Meilleure ergonomie

Les boutons au dos de l'appareil et la bague autour de l'objectif vous laissent choisir facilement les modes et les fonctions.



Flash ultra-performant

Le flash ultra-performant contrôle l'intensité de son éclair en fonction de la distance du sujet et de la lumière ambiante, optimisant ainsi l'exposition.

Mode Soirée

Le mode Soirée vous permet d'éclairer aussi bien l'arrière-plan que le sujet.



Mode Normal

Mode Soirée



Diverses fonctions de flash

Le mode désactivé est idéal pour utiliser votre appareil photo, là où le flash est interdit, ou pour donner une touche naturelle à votre photo.

Note : si le voyant de flash désactivé clignote, veuillez à ne pas bouger l'appareil photo.



Mode Enfants

Ce mode est utile pour capturer les sujets au mouvement rapide comme les enfants et les animaux.



Note: Use of this mode is effective in shooting under low light conditions, such as room light or on a cloudy day.

Mode Paysage

Il est parfait pour photographier des sujets éloignés (3 m à ∞).



Contrôle de la luminosité

Vous pouvez ajouter un effet Low-key ou High-key en contrôlant la luminosité des photos.



Normal (N)

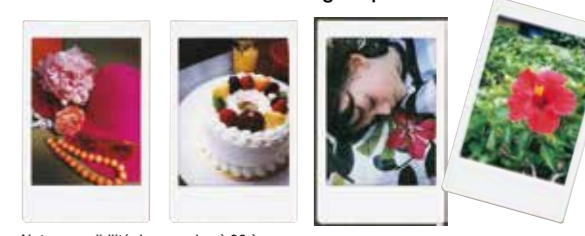
Lumineux (L)

Lumineux (L+)

Sombre (D)

Mode Macro

Avec le nouveau mode macro, vous êtes sûr de vous amuser à réaliser d'étonnants gros plans.



Note : possibilité de gros plan à 30 à cm.