

## **Sofortbildkamera mit Soundfunktion:**

### **Fujifilm führt instax mini LiPlay ein**

#### **Soundaufnahmen, kreative Filter und haptisches Design**

**Düsseldorf, 12. Juni 2019 – Mit der hybriden Sofortbildkamera instax mini LiPlay ergänzt Fujifilm das Lineup um ein Modell, welches das Erlebnis der Sofortbildfotografie noch emotionaler werden lässt: Die instax mini LiPlay erlaubt erstmalig die Aufnahme von Sounds und Sprachnachrichten. Bildaufnahmen können am integrierten Display kreativ mit Filtern und Design Frames versehen werden, zusätzlich kann die Sofortbildkamera über die gleichnamige App per Fernsteuerung bedient werden. Ab Juni 2019 wird die instax mini LiPlay in den drei Farben Stone White, Blush Gold und Elegant Black für 169,- Euro im Handel erhältlich sein.**

Mit der instax SQUARE SQ10 konnte Fujifilm im Jahr 2017 die neue Produktkategorie der hybriden Sofortbildkamera erfolgreich am Markt etablieren, welche die Vorzüge der analogen und digitalen Fotografie vereint: Display sowie Speicher ermöglichen eine praktische Bildvorschau und -bearbeitung vor der Ausbelichtung als analoges instax Sofortbild. Während die bisherigen Hybrid-Sofortbildkameras das quadratische Sofortbildformat instax SQUARE nutzen, schenkt die instax mini LiPlay Sofortbilder im kreditkartengroßen und beliebten instax mini-Format.

#### **Erstmalig mit Sound-Funktion**

Zum ersten Mal verfügt eine Sofortbildkamera über ein integriertes Mikrofon. Damit ist es fortan möglich, instax Sofortbilder mit bis zu zehneckigen Sprachnachrichten und Sounds zu versehen: die während oder nach der Bildaufnahme erstellte Audiosequenz wird in einer Cloud gespeichert, ein QR-Code wird generiert und dezent auf das instax Sofortbild gedruckt. Per QR Code-Scan mit dem Smartphone kann der eingespielte Ton anschließend ein Jahr ab Upload der Aufnahme abgehört werden. Dies eröffnet völlig neue kreative Möglichkeiten in der Sofortbildfotografie, wie beispielsweise audio-visuelle Botschaften.

#### **Kreative Bildbearbeitungen mit Filtern und Design Frames**

Dank des integrierten Speichers stehen vielfältige Möglichkeiten zur Bildbearbeitung zur Verfügung: Sechs klassische Filter wie beispielsweise Sepia oder Schwarzweiß sowie eine Vielzahl grafi-

scher Design Frames, die man in seine Aufnahme integrieren und auf diese Weise kreativ ergänzen kann. Ist man mit der Bearbeitung fertig, so lässt sich das Sofortbild über die Druck-Taste ausgeben und sofort in den Händen halten.

### **Fernsteuerung und Smartphone-Prints**

Über die kostenfreie Smartphone-App „instax mini LiPlay“ kann das Smartphone via Bluetooth mit der hybriden Sofortbildkamera verbunden und als Fernsteuerung verwendet werden. Praktisch ist hierbei auch die Anzeige des Bildausschnitts in Echtzeit auf dem Smartphone-Display – für komfortable Aufnahmen, ohne die instax mini LiPlay in der Hand halten zu müssen. Zudem lässt sich die hybride Sofortbildkamera via Bluetooth-Verknüpfung auch als mobiler Printer für Smartphone Bilder einsetzen: Bilder in der App auswählen, via Bluetooth an die instax mini LiPlay übertragen, ausdrucken - und schon hält man sie als Sofortbilder in der Hand.

### **Kompaktes Design in drei stylischen Farben**

Die instax mini LiPlay ist das kompakteste und leichteste Modell der instax mini-Reihe: Mit einer Abmessung von 122,9 x 82,5 x 36,7mm und leichten 255g ist sie der perfekte Alltagsbegleiter, den man überall hin mitnehmen kann.

Erhältlich ist die instax mini LiPlay in den drei Farben Stone White, Blush Gold und Elegant Black. Mit farblich abgestimmten Tasten und Designelementen sowie einer angenehm haptischen Oberflächenstruktur präsentiert sich die instax mini LiPlay mit einem ansprechenden Design.

Die instax mini LiPlay ist mit allen instax mini Sofortbildfilmen kompatibel und ab Juni 2019 für 169,- Euro (UVP) im Handel erhältlich.

**Weitere Informationen und Bezugsquellen:** [www.fujifilm-instax.de](http://www.fujifilm-instax.de)

# FUJIFILM

Value from Innovation

FUJIFILM Imaging Systems GmbH & Co. KG

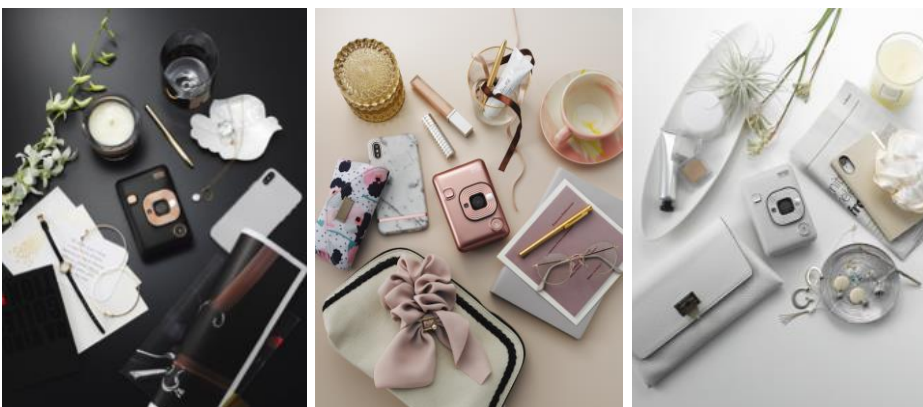
Heesenstraße 31 – D-40549 Düsseldorf



Bildunterschrift: Die instax mini LiPlay ist in Blush Gold, Stone White und Elegant Black erhältlich. (Foto: FUJIFILM Imaging Systems)



Bildunterschrift: Die instax mini LiPlay verfügt über 6 klassische Filter und eine Vielzahl an grafischen Design Frames, die in die Aufnahmen integriert werden können. (Foto: FUJIFILM Imaging Systems)



Bildunterschrift: Dank ihrer kompakten Größe und ihrem geringen Gewicht ist die instax mini LiPlay der perfekte Alltagsbegleiter. (Foto: FUJIFILM Imaging Systems)

## Über FUJIFILM Imaging Systems

FUJIFILM Imaging Systems mit Sitz in Düsseldorf ist eine von 279 Tochtergesellschaften der japanischen FUJIFILM Holdings Corporation mit Sitz in Tokio. FUJIFILM Imaging Systems vermarktet neben Lösungen für das Onsite-Printing, Einwegkameras, Filme und instax Sofortbildkameras. FUJIFILM beschäftigt weltweit über 72.300 Mitarbeiter und erzielte im Geschäftsjahr 2018 einen Konzernumsatz von 18,6 Milliarden Euro.

## Pressekontakt

### Unternehmen:

FUJIFILM Imaging Systems GmbH & Co. KG  
Manfred Rau, Leiter Marketing  
Heesenstraße 31 – D-40549 Düsseldorf  
Phone: +49 (0) 02154 919 556  
Fax: +49 (0) 89 74359 241  
E-Mail: [presse@fujifilm-imaging.eu](mailto:presse@fujifilm-imaging.eu)  
Internet: [www.fujifilm-instax.de](http://www.fujifilm-instax.de)

### Agentur:

markenzeichen Agentur für Marketing-Kommunikation GmbH  
Max Bimboese  
Schwedlerstraße 6, D-60314 Frankfurt am Main  
Phone: +49 (69) 7104880-20  
Fax: +49 (69) 7104880-79  
E-Mail: [m.bimboese@markenzeichen.de](mailto:m.bimboese@markenzeichen.de)  
Internet: [www.markenzeichen.de](http://www.markenzeichen.de)